

FAQ: How to Save the Configuration of the DCS-933L

Release date: 15/10/2013

Model Support: DCS-933L

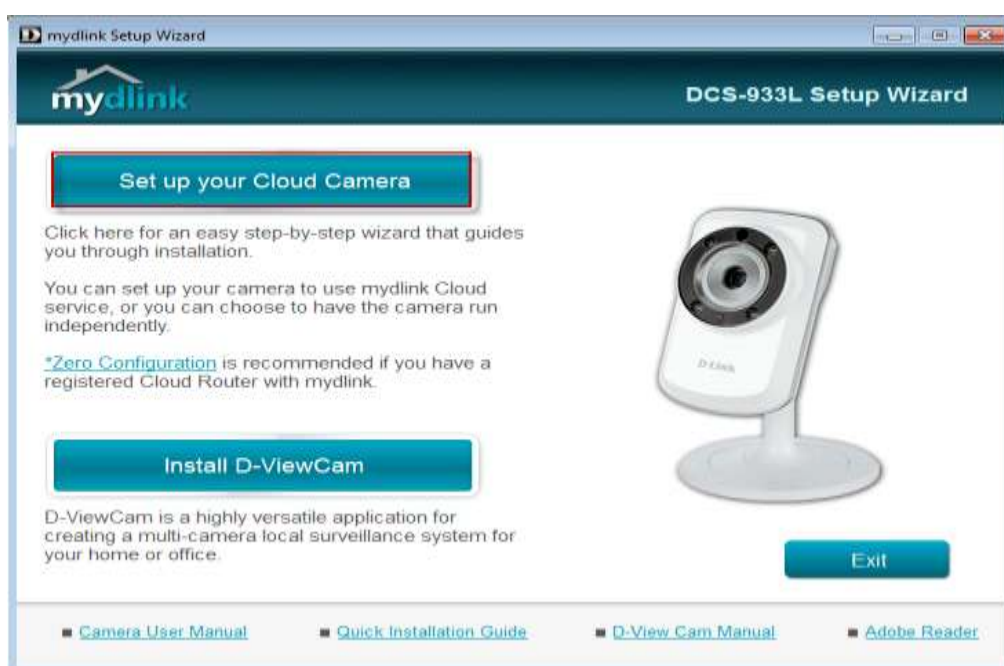
H/W: A1

S/W: 1.00

D-Link® Technical Support Setup Procedure

การบันทึก Configuration บน DCS-933L สามารถทำได้อย่างไร

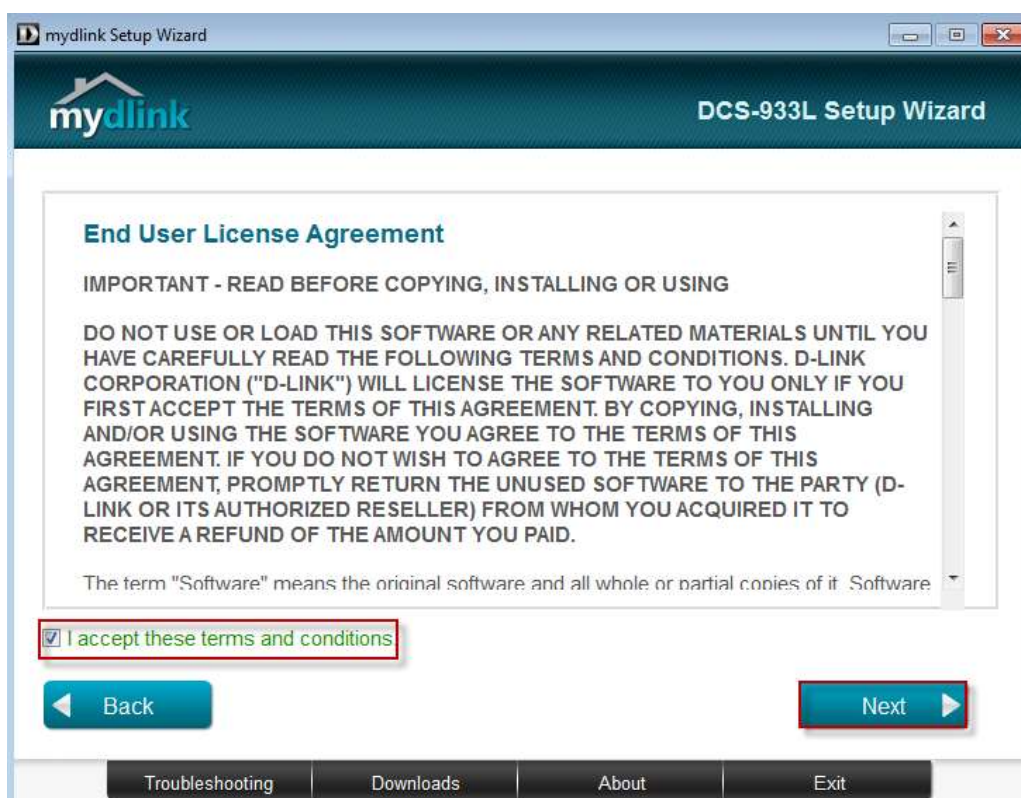
ขั้นตอนที่ 1: เรียกใช้งาน โปรแกรม CD Setup ที่มาพร้อมกับ DCS-933L บนหน้าจอของ Setup Wizard คลิกบนปุ่ม Setup your Cloud Camera



ขั้นตอนที่ 2: คลิกบนปุ่ม Start เพื่อไปยังขั้นตอนต่อไป



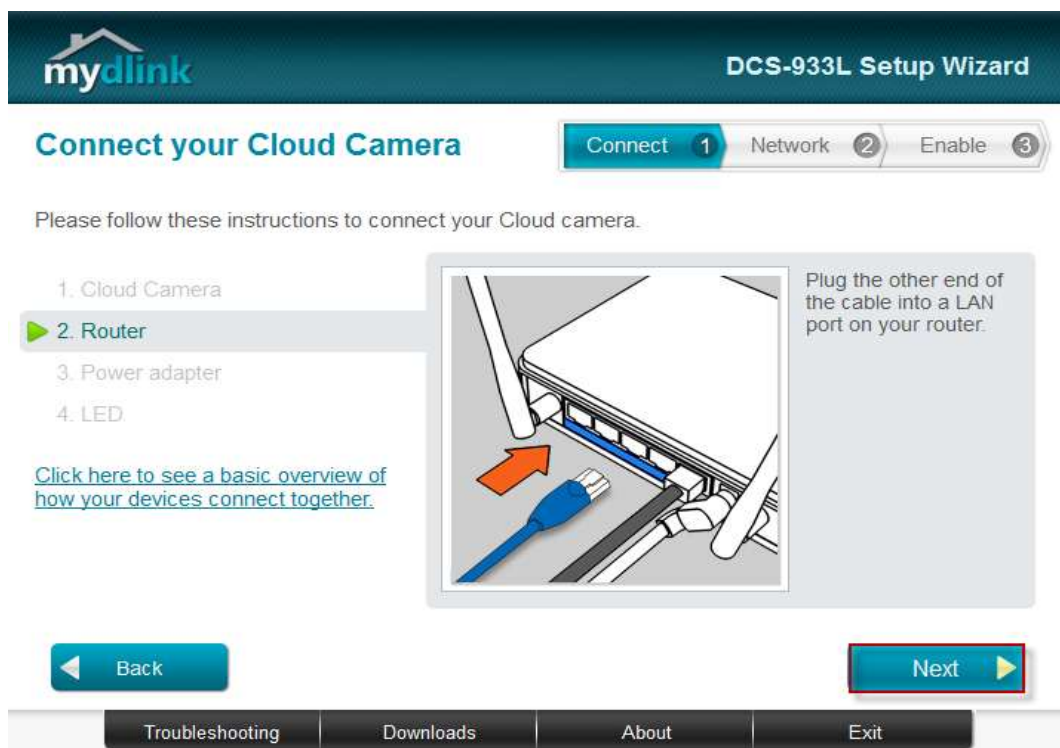
ขั้นตอนที่ 3: ภายใต้ End User License Agreement ทำเครื่องหมายเพื่อเลือกบน I accept these Terms and Conditions แล้วคลิกบนปุ่ม Next



ขั้นตอนที่ 4: เสียบสายแลนที่พอร์ตด้านหลังของกล้อง แล้วคลิกปุ่ม Next เพื่อไปยังขั้นตอนต่อไป



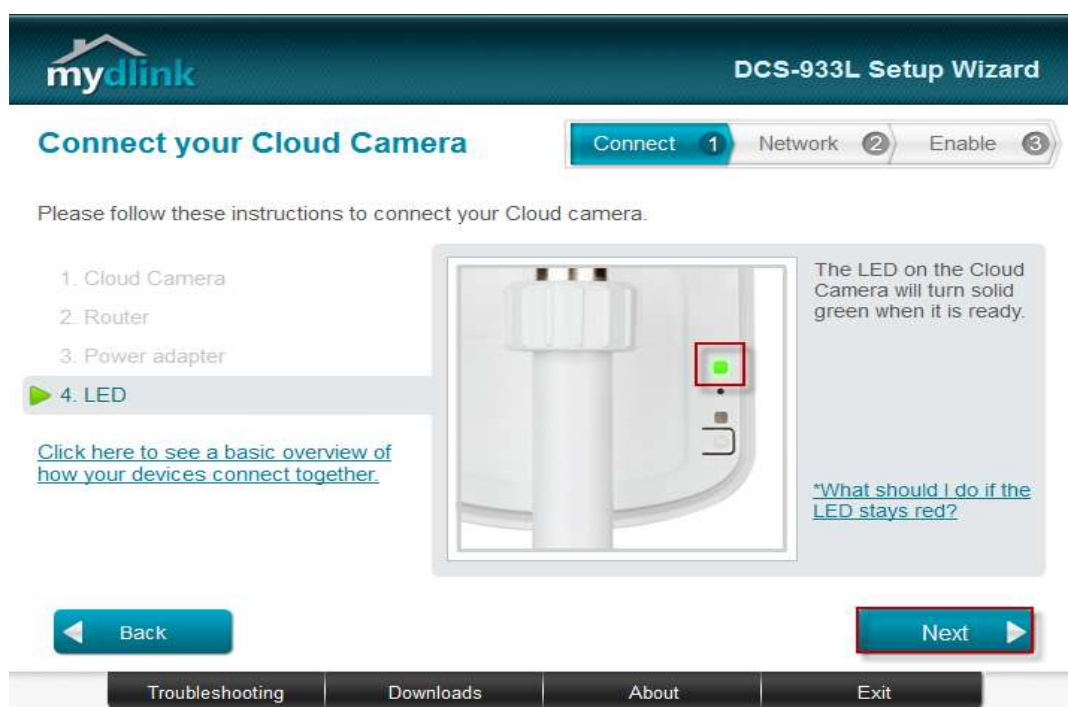
ขั้นตอนที่ 5: เสียบสายแลนอีกด้านหนึ่งเข้ากับพอร์ตแลนของเราเตอร์ แล้วกดปุ่ม Next



ขั้นตอนที่ 6: เชื่อมอะแดปเตอร์ไปยังช่องเสียบไฟที่อยู่ด้านหลังของ DCS-933L แล้วเสียบอะแดปเตอร์เข้ากับปลั๊กไฟ แล้วคลิกปุ่ม Next



ขั้นตอนที่ 7: ไฟ LED ของกล้องจะเปลี่ยนเป็นสีเขียวเมื่อพร้อมใช้งาน กดปุ่ม Next



ขั้นตอนที่ 8: คลิกปุ่ม Yes ถ้า LED ที่อยู่ด้านหลังเปลี่ยนเป็นสีเขียว

Is the LED on the Cloud Camera lit solid green ?

ขั้นตอนที่ 9: คุณจะเห็นข้อมูลเกี่ยวกับอุปกรณ์กล้องของคุณ ซึ่งประกอบด้วยหมายเลข IP และ MAC Address โดยคุณสามารถพิมพ์รหัสผ่าน แล้วกดปุ่ม Next

mydlink DCS-933L Setup Wizard

Select your Cloud Camera Connect 1 Network 2 Enable 3

Cloud Camera	MAC ID	IP address	Connection
<input checked="" type="radio"/> DCS-933L	28:10:7B:09:C3:08	192.168.0.100	<input checked="" type="checkbox"/> DHCP

[Searching Cloud Cameras...](#)

☒ Registered with mydlink ☐ Not registered ☒ Wired ☐ Wireless

[Can't find your Cloud Camera in the list ?](#)

Please enter a password to secure your camera.

Admin account: admin

Password:

Confirm password:

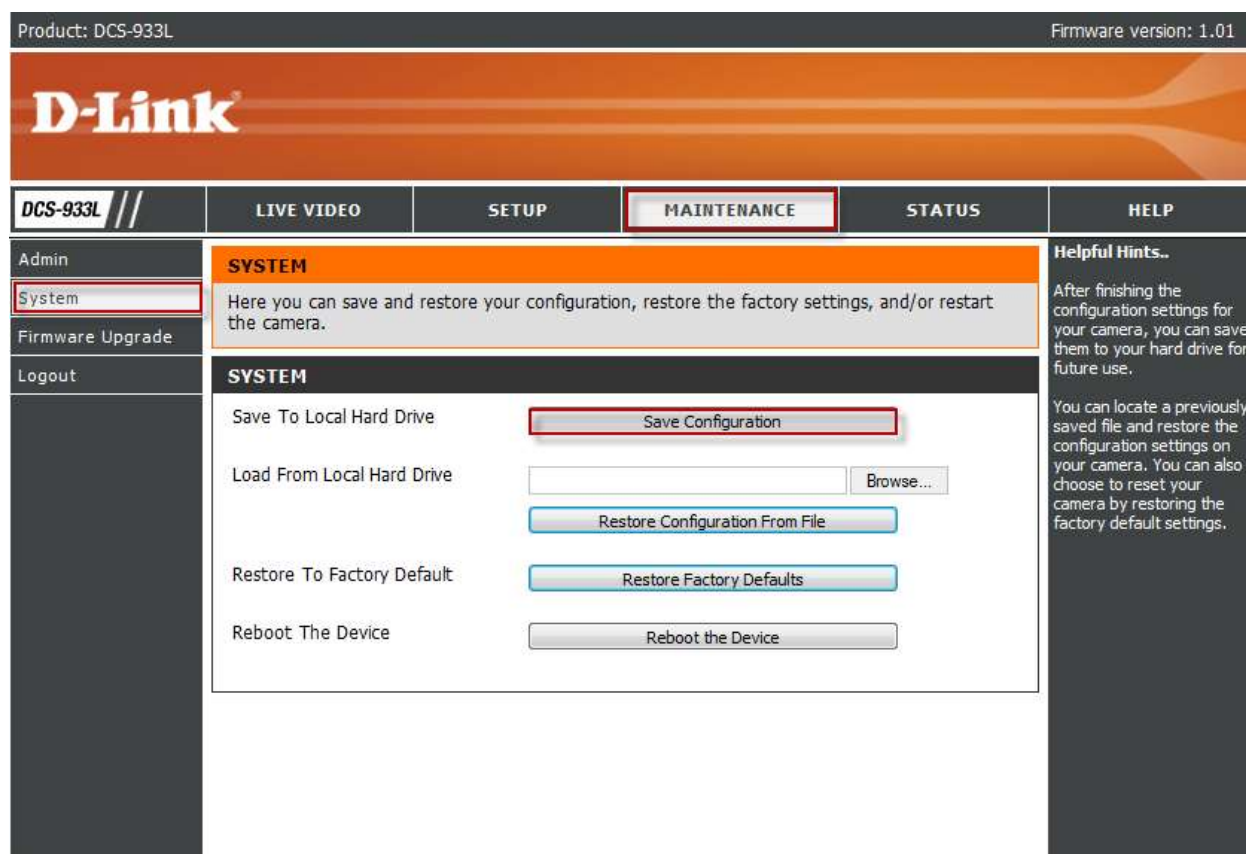
[Troubleshooting](#) [Downloads](#) [About](#) [Exit](#)

ขั้นตอนที่ 10: เปิดเว็บเบราว์เซอร์โดยให้พิมพ์หมายเลขไอพีของกล้องที่ช่อง Address แล้วคลิกอิน โดยพิมพ์บัญชีผู้ใช้งานเป็น admin และรหัสผ่านของกล้องของคุณ แล้วกดปุ่ม Log In

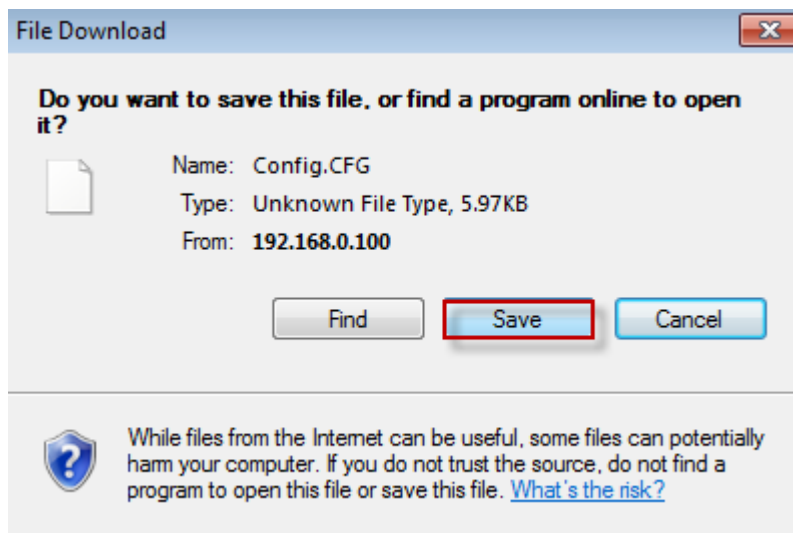
<http://192.168.0.100>



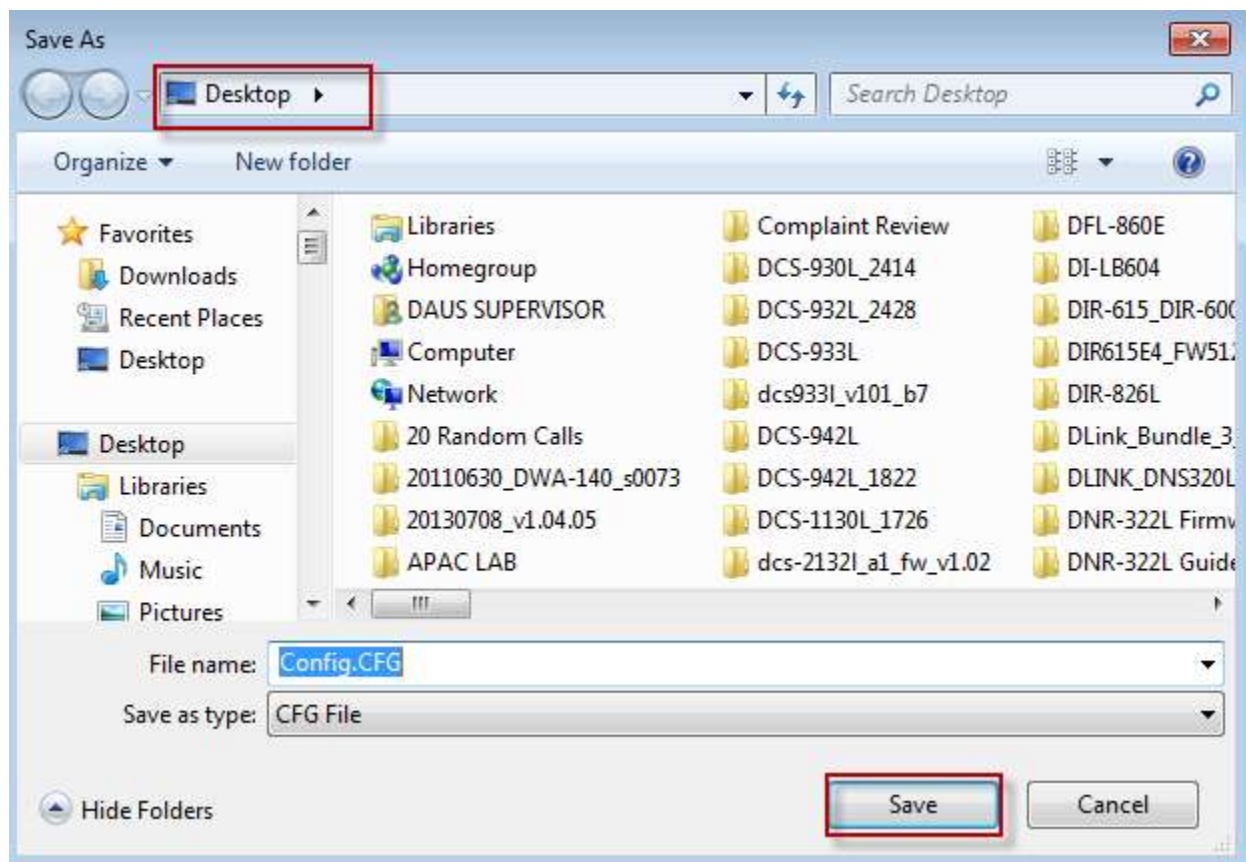
ขั้นตอนที่ 11: คลิกบนแท็บของ MAINTENACE แล้วคลิกบน System ที่อยู่ทางด้านซ้ายมือ แล้วคลิกบนปุ่ม Save Configuration



ขั้นตอนที่ 12: บนส่วนของ File Download Dialog box ที่ปรากฏขึ้น คลิกบนปุ่ม Save



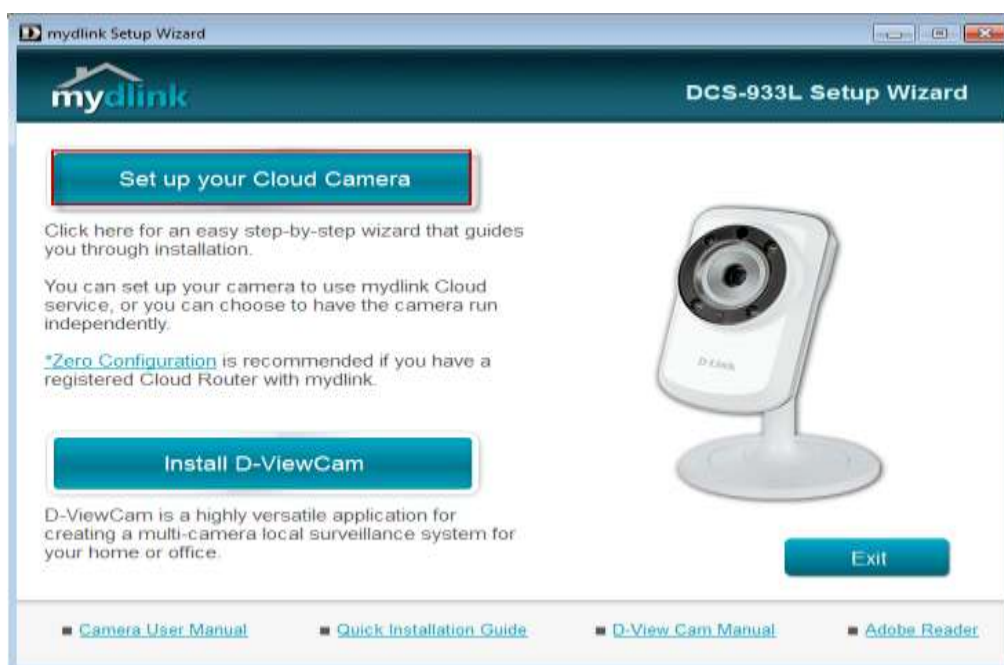
ขั้นตอนที่ 13: เลือกตำแหน่งที่ต้องการบันทึกไฟล์ Configuration แล้วคลิกบนปุ่ม Save



D-Link® Technical Support Setup Procedure

How to Save the Configuration of the DCS-933L

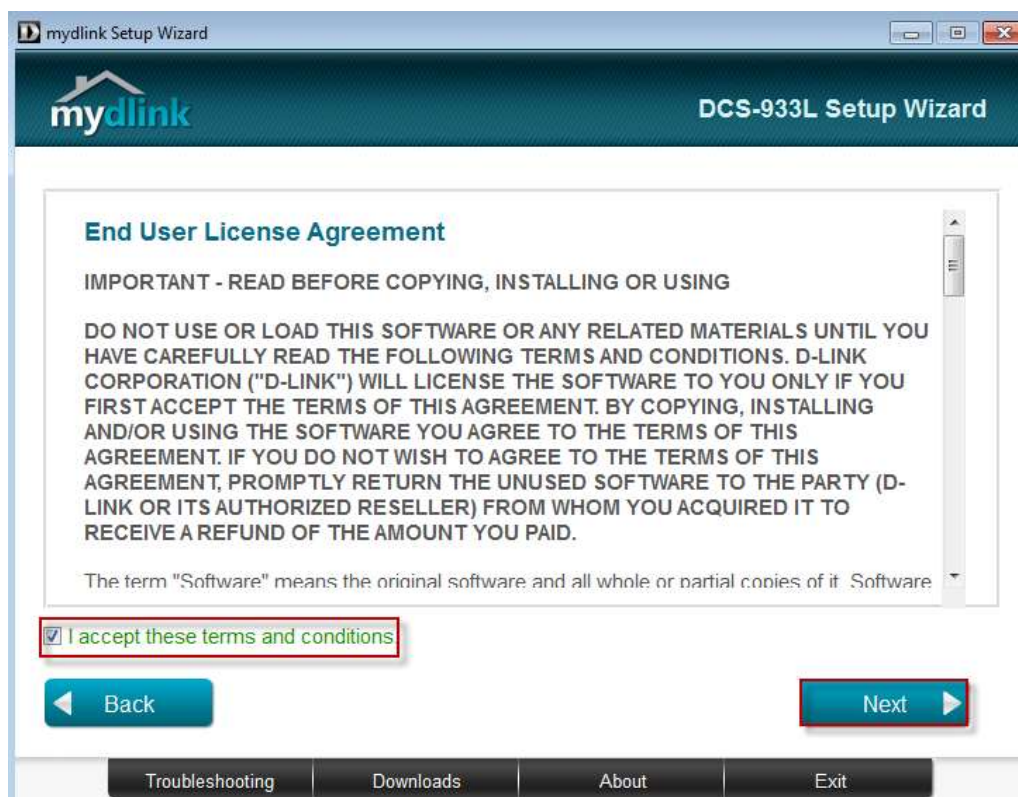
Step 1: Run the CD Set-Up that came with the DCS-933L. On the Set-Up Wizard screen click on **Set up your Cloud Camera** button.



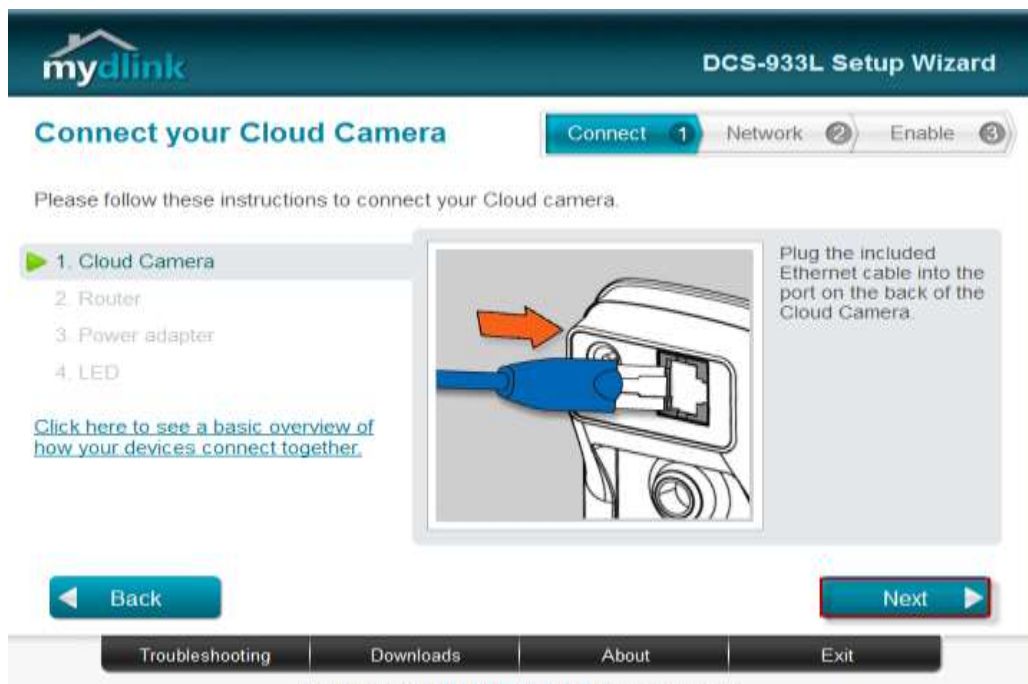
Step 2: Click on **Start** button on the next window that comes up.



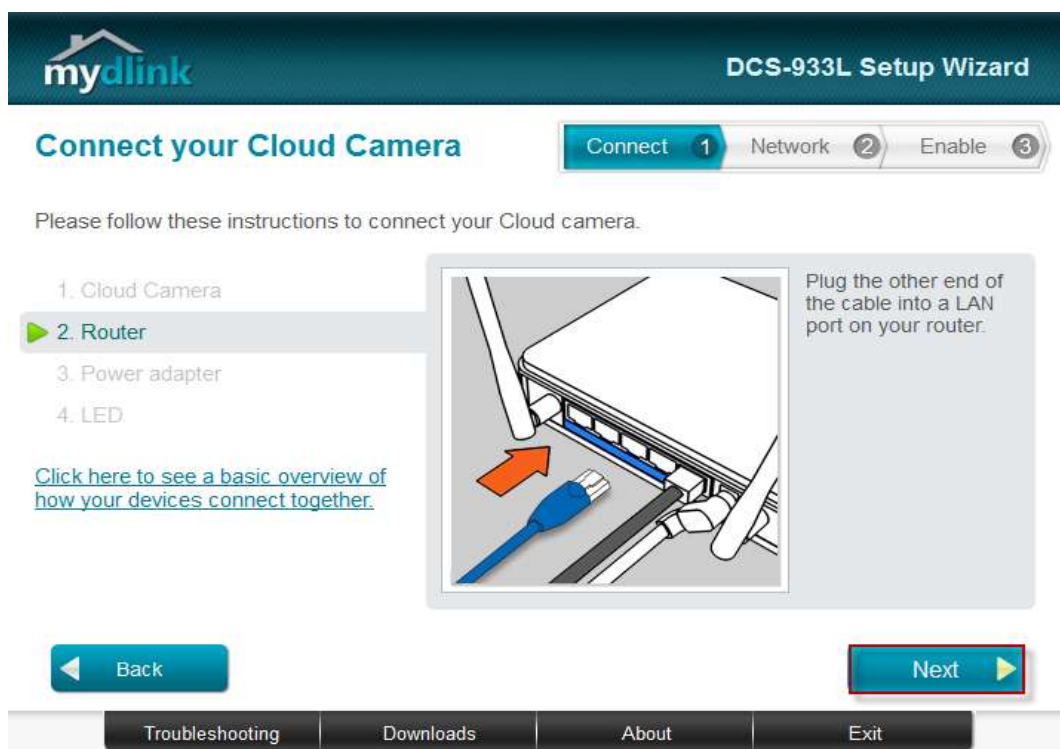
Step 3: Under End User License Agreement, put a check mark on **I accept these Terms and Conditions**, then click on **Next** button.



Step 4: Plug the included Ethernet cable into the port on the back of the Cloud Camera, then Click on **Next** button to continue.



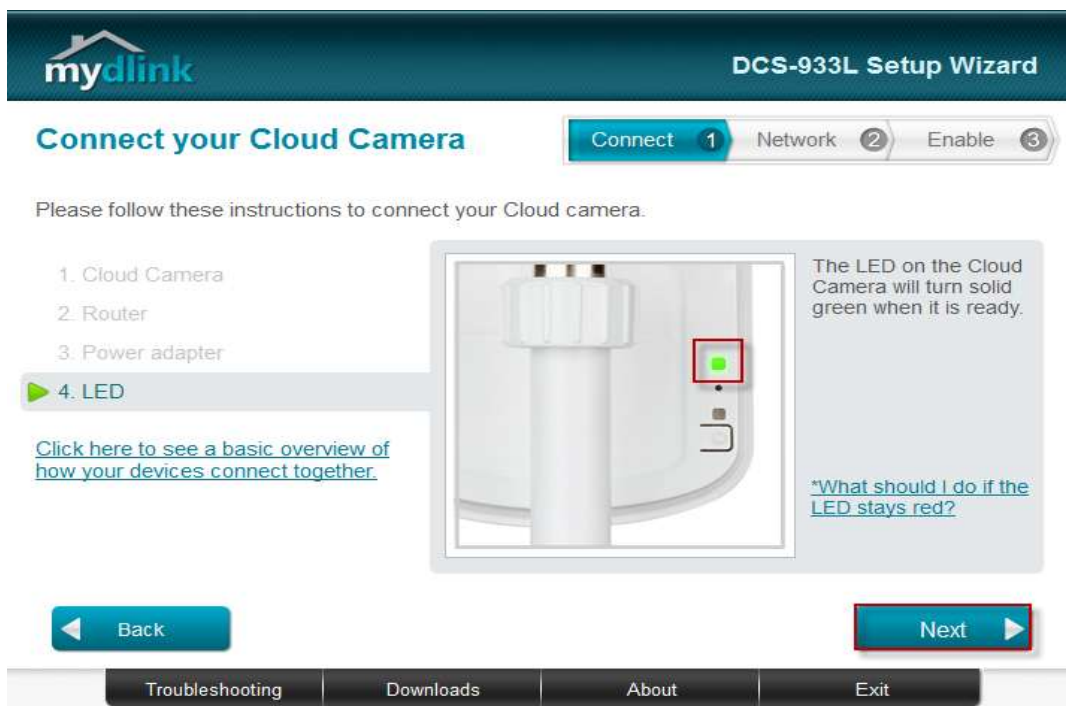
Step 5: Plug the other end of the cable into the LAN port on your router. Click **Next** button to continue.



Step 6: Connect the power adapter to the power connector on the back of the DCS-933L, then plug the adapter into a power outlet. Click **Next** button.



Step 7: The LED on the cloud camera will turn solid green when it is ready, Click **Next** button to proceed.



Step 8: Click on the button **Yes** if the LED at the back of your camera is lit solid green.

Is the LED on the Cloud Camera lit solid green ?

Step 9: You will now see the camera device information with its corresponding IP Settings and MAC Address. Create a password for your camera then, Click on the **Next** button.

mydlink DCS-933L Setup Wizard

Select your Cloud Camera

Connect 1 Network 2 Enable 3

Cloud Camera	MAC ID	IP address	Connection
<input checked="" type="radio"/> DCS-933L	28:10:7B:09:C3:08	192.168.0.100	<input checked="" type="checkbox"/> DHCP

Searching Cloud Cameras...

☒ Registered with mydlink ☐ Not registered ☒ Wired ☐ Wireless

Can't find your Cloud Camera in the list ?

Please enter a password to secure your camera.

Admin account: admin

Password:

Confirm password:

Troubleshooting Downloads About Exit

Step 10: Open up a browser and on the address bar type in the IP address of the camera, then Login page of the camera comes up. Type **"admin"** for username and type your password for your camera. Then click on **Log In** button.

<http://192.168.0.100>



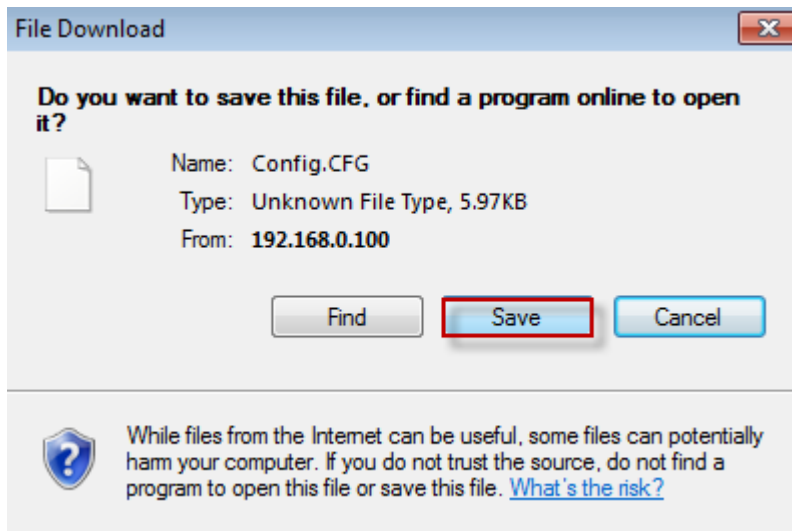
Step 11: Click on **MAINTENANCE** Tab then, Click on **System** on the left hand side. Then Click on **Save Configuration** button.

Product: DCS-933L

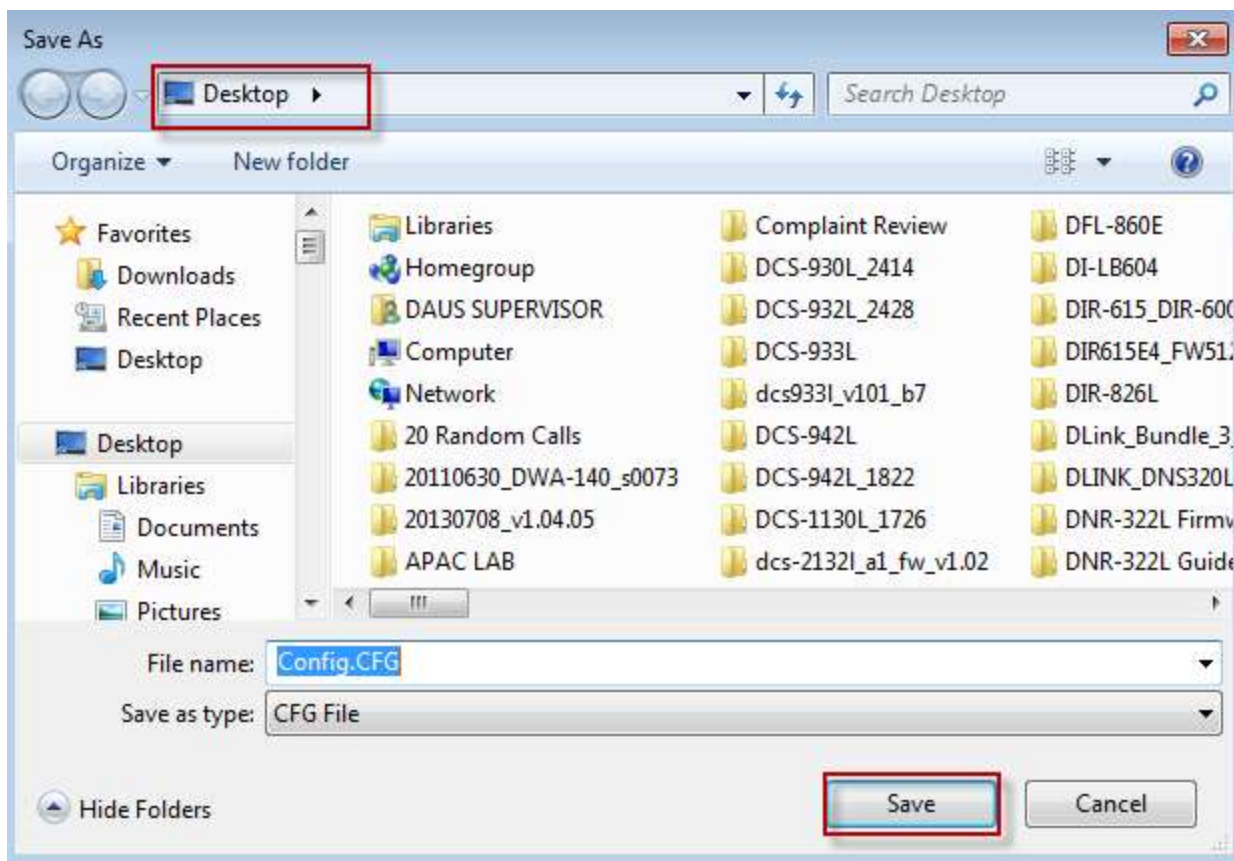
Firmware version: 1.01

DCS-933L //	LIVE VIDEO	SETUP	MAINTENANCE	STATUS	HELP
<div>Admin</div> <div>System</div> <div>Firmware Upgrade</div> <div>Logout</div>	<div> <div>SYSTEM</div> <div>Here you can save and restore your configuration, restore the factory settings, and/or restart the camera.</div> <div> <div>SYSTEM</div> <div> <div>Save To Local Hard Drive</div> <div> <div>Save Configuration</div> </div> </div> <div> <div>Load From Local Hard Drive</div> <div> <input type="text"/> <div>Browse...</div> </div> <div>Restore Configuration From File</div> </div> <div> <div>Restore To Factory Default</div> <div>Restore Factory Defaults</div> </div> <div> <div>Reboot The Device</div> <div>Reboot the Device</div> </div> </div> </div>			<div>Helpful Hints..</div> <div>After finishing the configuration settings for your camera, you can save them to your hard drive for future use.</div> <div>You can locate a previously saved file and restore the configuration settings on your camera. You can also choose to reset your camera by restoring the factory default settings.</div>	

Step 12: On the File Download dialog box that appear, Click on **Save** button.



Step 13: Select the location where you want to save the configuration of the camera. Then, Click on **Save** button.



ฝ่ายสนับสนุนทางด้านเทคนิค

Call Center หมายเลขโทรศัพท์ 02-6617997

ภาษาไทย : จันทร์ ถึง ศุกร์ เวลา 9.00 น. – 18.00 น.

Thai : Mon – Fri : Time 9.00 – 18.00.

ภาษาอังกฤษ : เสาร์ , อาทิตย์ , วันหยุดนักษัตฤกษ์ และ วันธรรมดา หลัง 18.00 น.

English : Sat – Sun , Public Holiday and after 18.00 weekday.

Website : www.dlink.co.th

email: support@dlink.com.sg

Facebook : <http://www.facebook.com/DLinkThailandFans>

Nationwide D-Link Service Centres

Chiang Mai Branch 2/1 Moo 3, Chiang Mai-Lampang Road Tambon Chang Pueak, Amphoe Mueang Chiang Mai Changwat Chiang Mai 50300, Thailand Tel : +66 (0) 5340-9482-6 Fax : +66 (0) 5340-9486 Operating hours: Mondays till Friday 9am to 6pm	Phitsanulok Branch 117/7 Praongdam Road Tambon Nai Musang, Amphoe Mueang Phitsanulok Changwat Phitsanulok 65000, Thailand Tel : +66 (0) 5521-2323-5 Fax : +66 (0) 5521-2326 Operating hours: Mondays till Friday 9am to 6pm	
Cham Issara Tower II 3rd Floor, Cham Issara Tower II 2922/138 New Perchburi Road Khwang Bangkapi, Khet Huay-Kwang, Bangkok 10320, Thailand Tel : +66 (0) 2308-2040 Fax : +66 (0) 2308-2024 Call Center : +66 (0) 2716-6669 Operating hours: Mondays till Friday 9am to 6pm	Pantip Plaza Branch 4th Fl. Pantip Plaza 604/3 Petchburi Road Room 439-440 Kwang Thanon Petchburi, Khet Ratchathewi Bangkok 10400, Thailand Tel : +66 (0) 2656 6037 Tel : +66 (0) 2656 6054 Fax : +66 (0) 2656 6042 Operating hours: Mondays till Sunday 10am to 7pm	Rayong Branch 217/24 Sukhumvit Road Tambon Noen Phra, Amphoe Mueang Rayong Changwat Rayong 21000, Thailand Tel : +66 (0) 3880-0631-3 Fax : +66 (0) 3880-0634 Operating hours: Mondays till Sunday 9am to 6pm
Surat Thani Branch 412/8 Talat Mai Road Tambon Talat, Amphoe Mueang Surat Thani Changwat Surat Thani 84000, Thailand Tel : +66 (0) 7721-7907-10 Fax : +66 (0) 7721-7910 Operating hours: Mondays till Friday 9am to 6pm	Phuket Branch 156/3 Phang Nga Road Tambon Taratjai, Amphoe Mueang Phuket Changwat Phuket 83000, Thailand Tel : +66 (0) 7623-2906-9 Fax : +66 (0) 7623-2909 Operating hours: Mondays till Friday 9am to 6pm	Hat Yai Branch 48/106 Phadungpakdee Road Tambon Hatyai, Amphoe Hatyai Changwat Songkhla 90110, Thailand Tel : +66 (0) 7435-4559-61 Fax : +66 (0) 7435-4561 Operating hours: Mondays till Friday 9am to 6pm